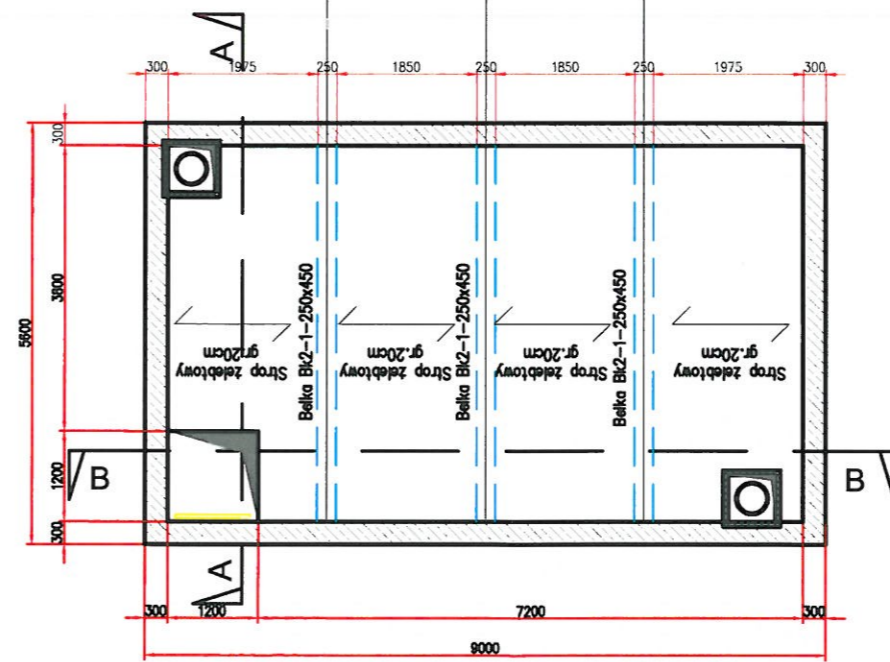
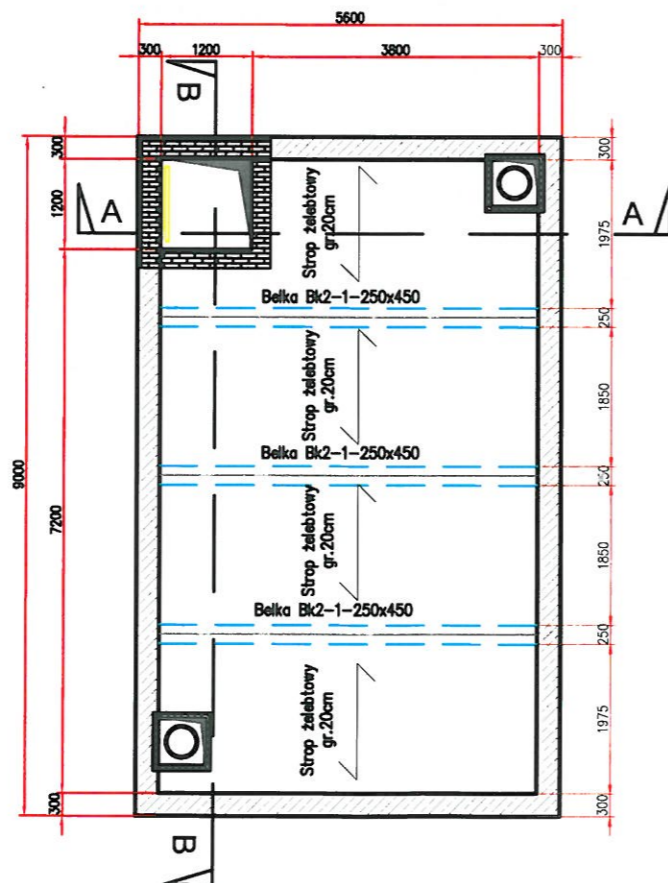


Przekrój A-A

Przekrój B-B



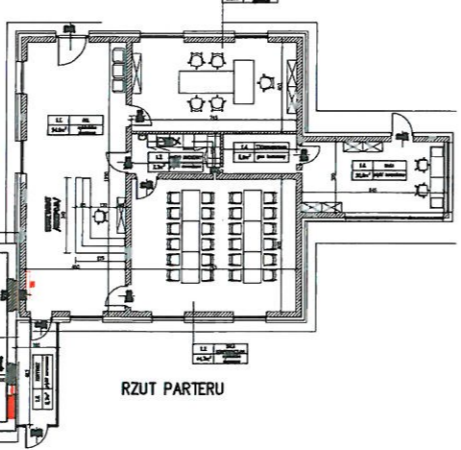
ARCHIprojekt Włodzimierz Banaś ul. M. Skłodowskiej-Curie 88, 59-301 Lubin tel/fax (076) 846-16-16, 846-16-17, e-mail: archiprojekt@post.pl, NIP 692-102-55-87			
Investor:	Gmina Miasto Świdnica, ul. Armii Krajowej 49, 58-100 Świdnica	Nr arch:	02/16
Obiekt:	Przebudowa basenu odkrytego przy ul. Śląskiej - etap I, w Świdnicy, dz. nr 3156, 3157,3158, AM-17, obręb 0004 Śródmieście	Stadium:	P.W.
Adres:	58-100 Świdnica, dz. nr 3156, 3157,3158, AM-17, obręb 0004 Śródmieście	Data:	VII.2016
Rysunek:	KOMORA nr 2	Skala:	1:100
Branża:	BUDOWLANA	Nr upr.:	Zakres uprawnień:
Projektant branży arch.:	mgr inż. arch. Włodzimierz Banaś	164/90/Lw	upr. bud. do projektów. bez ograniczeń i nadzoru w specjaln. architektonicznej
Asystent branży arch.:	inż. arch. Kamila Głowińska		
			20.2



"A"

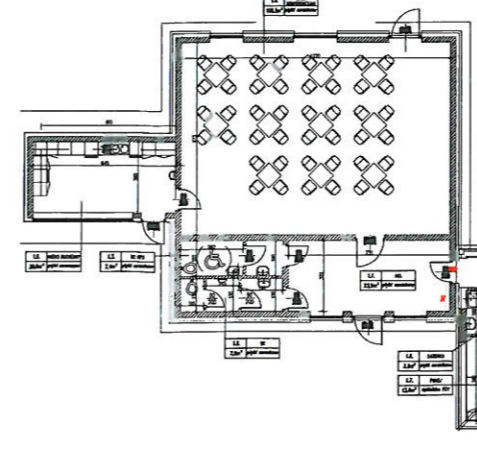
"B"

budynek C

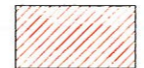


RZUT PARTERU

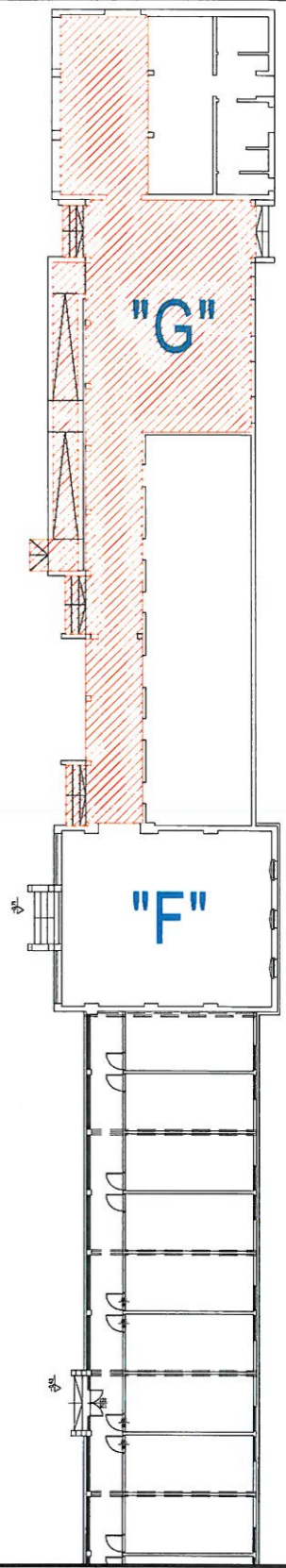
budynek D



Legenda:



Płytki nie gorsza niż
klasa antypoślizgowości R11/C
np gres RAKO STONES
kolor piaskowiec



"F"

"G"

ARCHIprojekt Włodzimierz Banaś ul. M. Skłodowskiej-Curie 88, 59-301 Lubin tel/fax (076) 846-16-16, 846-16-17, e-mail: archiprojekt@post.pl, NIP 692-102-55-87			
Investor:	Gmina Miasto Świdnica, ul. Armii Krajowej 49, 58-100 Świdnica	Nr arch:	02/16
Obiekt:	Przebudowa basenu odkrytego przy ul. Śląskiej - etap I, w Świdnicy, dz. nr 3088, 3155, 3157, 3158 obręb 0004 Świdnica.	Stadium:	P.B.
Adres:	58-100 Świdnica, id. 021901_1 m. Świdnica, dz. nr 3088, 3155, 3157, 3158, obręb 0004 Śródmieście	Data:	1.VII.2016
Rysunek:	ROZMIESZCZENIE POSADZEK ANTYPOŚLIZGOWYCH	Skala:	-
Branża:	BUDOWLANA	Nr upr.:	Zakres uprawnień:
Projektant branży arch.:	mgr inż. arch. Włodzimierz Banaś	164/90/Lw	upr. bud. do projektów, bez ograniczeń i nadzoru w specjaln. architektonicznej
Asystent branży arch.:	inż. arch. Kamila Głowińska		
Sprawdzający:	mgr inż. arch. Grzegorz Dziedzic	28/06/DOIA	upr. bud. do projektów, bez ograniczeń w specjalności architektonicznej