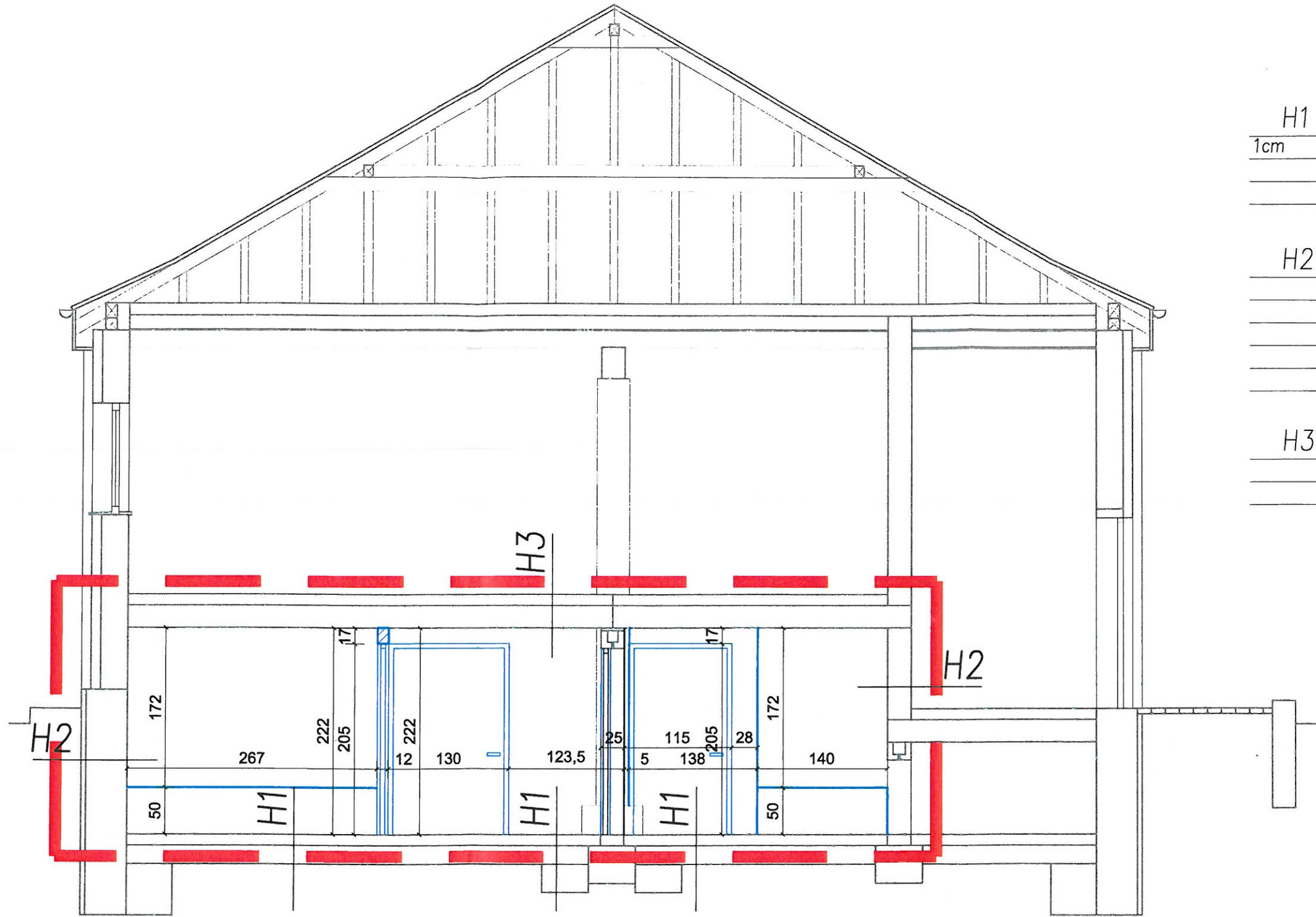


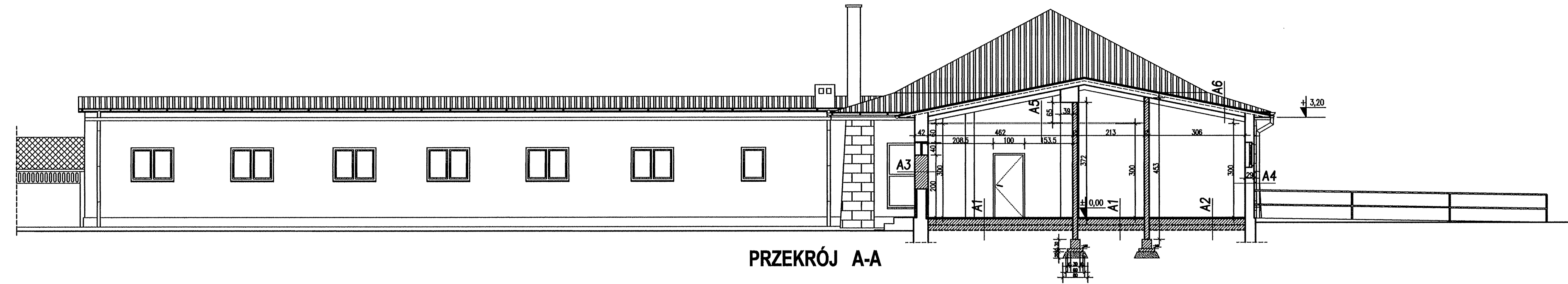
H1	WARSTWY PODŁOGOWE
1cm	gres techniczny antypoślizgowy w klasie B
	klej
	istniejące warstwy posadzkowe
H2	WARSTWY ŚCIAN
	istniejące warstwy wykończeniowe zewn.
	istniejąca ściana
	płytki ceramiczne do wysokości ościeżnicy/ lamperia matowa do wysokości 2m (do wys.oświetlnicy, powyżej płytek i lamperii farba aquatex)
H3	WARSTWY SUFITOWE
	istniejące warstwy stropowe
	farba aquatex



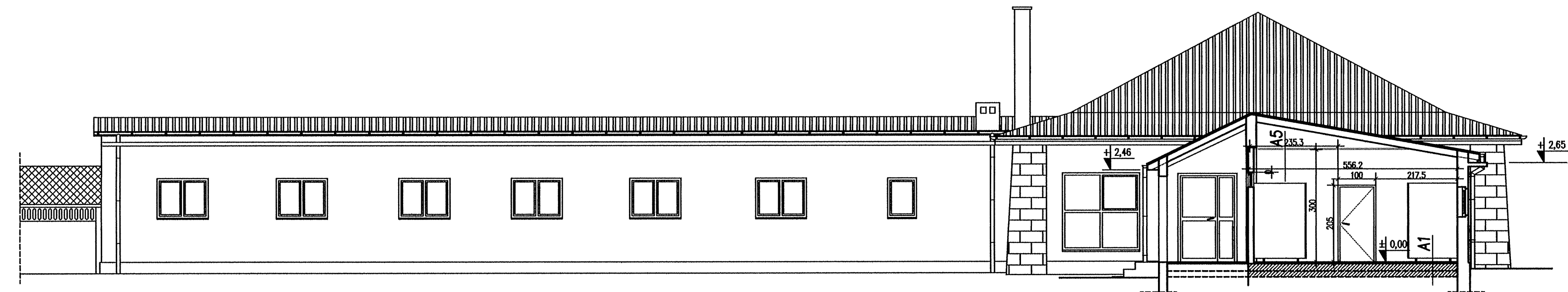
LEGENDA "H":

- - - - ZAKRES OBJĘTY OPRACOWANIEM
- ISTNIEJĄCE ŚCIANY
- ŚCIANY PRZEZNACZONE DO WYBURZENIA
- ŚCIANY MUROWANE Z BLOCKÓW SILKA
- ▽ - ISTNIEJĄCE WEJŚCIE

ARCHIprojekt Włodzimierz Banaś ul. M. Skłodowskiej-Curie 88, 59-301 Lubin tel/fax (076) 846-16-16, 846-16-17, e-mail: archiprojekt@post.pl, NIP 692-102-55-87			
Inwestor:	Gmina Miasto Świdnica, ul. Armii Krajowej 49, 58-100 Świdnica	Nr arch:	02/16
Obiekt:	Przebudowa basenu odkrytego przy ul. Śląskiej - etap I, w Świdnicy, dz. nr 3156, 3157, 3158 obręb 0004 Świdnica.	Stadium:	P.W.
Adres:	58-100 Świdnica, id. 021901_1 m. Świdnica, dz. nr 3088, 3155, 3157, 3158, obręb 0004 Śródmieście.	Data:	VII.2016
Rysunek:	Przekrój A-A budynku "H"	Skala:	1:50
Branża:	BUDOWLANA	Nr upr.:	Zakres uprawnień:
Projektant branży arch.:	mgr inż. arch. Włodzimierz Banaś	164/90/Lw	upr. bud. do projektów, bez ograniczeń i nadzoru w specjaln. architektonicznej
Asystent branży arch.:	inż. arch. Kamila Głowińska		



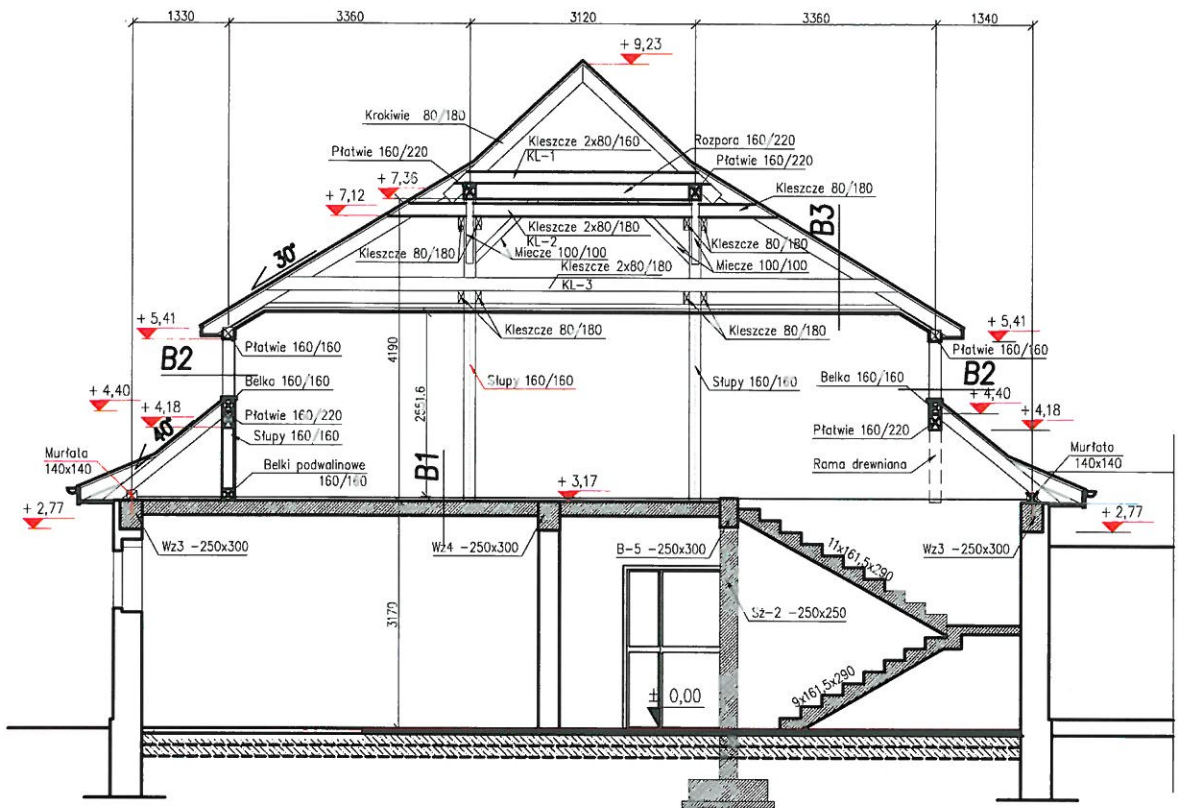
PRZEKRÓJ A-A



PRZEKRÓJ B-B

A1	WARSTWY PODŁOGOWE
1cm	plytka ceramiczna antypoślizgowa w klasie B
	klej
1-5cm	warstwa ze spadkami
	istniejące warstwy podłogowe
A2	WARSTWY PODŁOGOWE
1cm	gres techniczny antypoślizgowy w klasie B
	klej
	istniejące warstwy posadzkowe
A3	WARSTWY ŚCIAN
	farba polikrzanowa elewacyjna
42cm	istniejąca ściana/zamurowania-błoczek silikatowy
	na zaprawie cementowo-wapiennej
	klej
	plytki ceramiczne do wysokości 2m(do wys. oświetlnicy,
	nad plytkami farba lateksowa)
A4	WARSTWY ŚCIAN
	farba polikrzanowa elewacyjna
29cm	istniejąca ściana/zamurowania-błoczek silikatowy
	na zaprawie cementowo-wapiennej
	farba-lamperia matowa do wysokości 2m(do wys. oświetlnicy,
	powyżej farba lateksowa)
A5	WARSTWY SUFITOWE
	sufit powieszony - systemowy 60x60 nie gorszy niż:
	Advantage A firmy Ecophon
A6	WARSTWY SUFITOWE
	istniejące pokrycie dachowe
	istniejące warstwy dachowe
	farba nie gorsza niż: Aquatex

ARCHIprojekt Włodzimierz Banaś ul. M. Skłodowskiej-Curie 88, 59-301 Lubin tel/fax (076) 846-16-16, 846-16-17, e-mail: archiprojekt@post.pl, NIP 692-102-55-87			
Inwestor:	Gmina Miasto Świdnica, ul. Armii Krajowej 49, 58-100 Świdnica	Nr arch:	02/16
Obiekt:	Przebudowa basenu odkrytego przy ul. Śląskiej - etap I, w Świdnicy, dz. nr 3156, 3157, 3158 obręb 0004 Świdnica.	Stadium:	P.W.
Adres:	58-100 Świdnica, dz. nr 3156, 3157, 3158, AM-17, obręb 0004 Śródmieście	Data:	VII.2016
Rysunek:	BUDYNEK "A" - przekroje A-A i B-B	Skala:	1:100
Branża:	BUDOWLANA	Nr upr.:	Zakres uprawnień:
Projektant branży arch.:	mgr inż. arch. Włodzimierz Banaś	164/00/Lw	upr. bud. do projektów, bez ograniczeń i nadzoru w specjaln. architektonicznej
Asystent branży arch.:	inż. arch. Kamila Głowińska		
			3



PRZEKRÓJ A-A

B1 WARSTWY PODŁOGOWE

1cm	plytka ceramiczna/gres barwiony w masie
	klej
4cm	warstwa wyrównująca
20cm	plyta stropowa
	tynek cementowo - wapienny
	farba nie gorsza niż: Aquatex

B2 WARSTWY ŚCIAN

	tynek polkierzemianowy
	siatka
5cm	izolacja termiczna - styropian
	plyta OSB
15cm	wełna mineralna
	plyta gipsowo-kartonowa (x2) EI60
	lamperia matowa

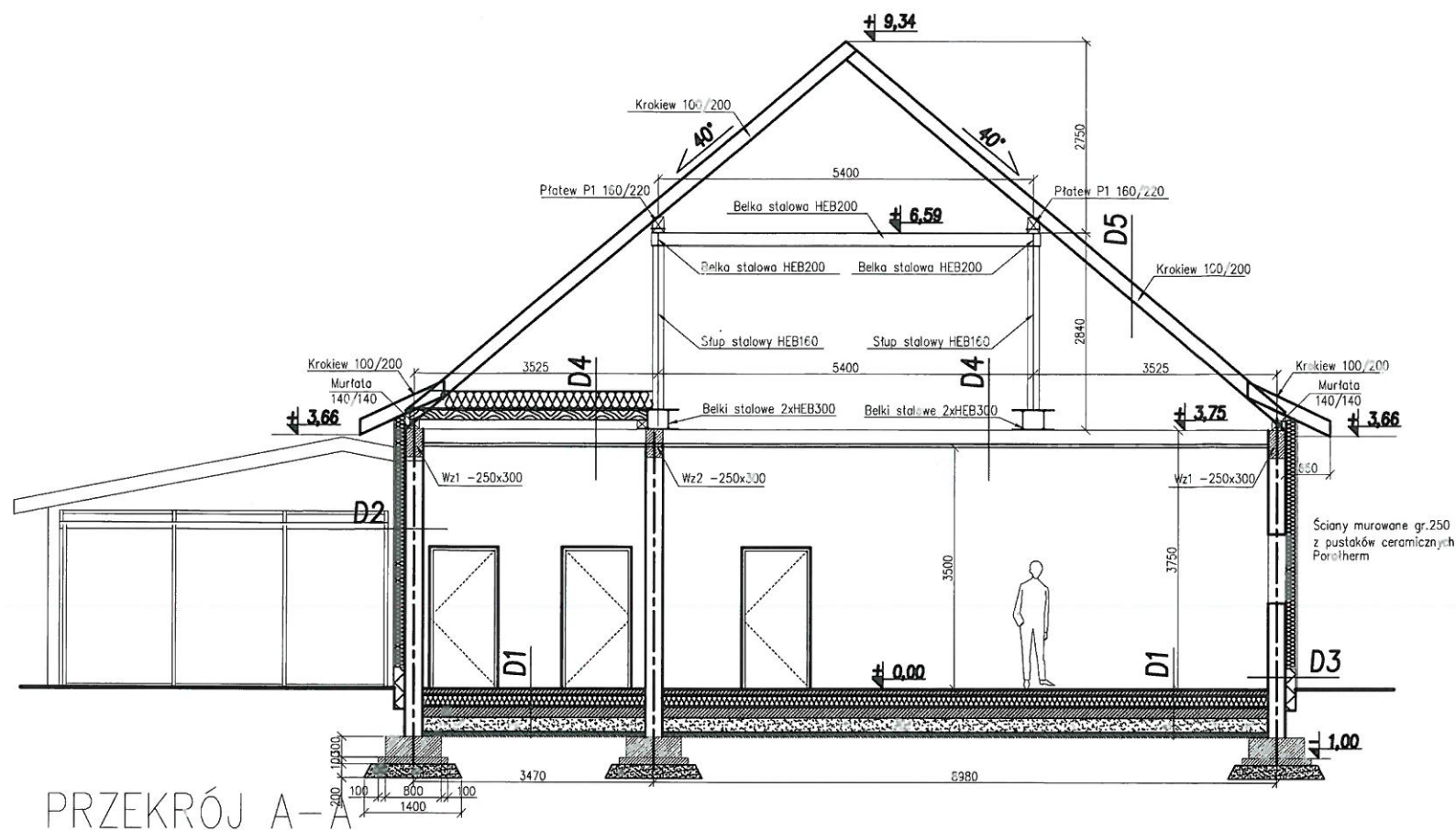
B3 WARSTWY DACHOWE/SUFTOWE

	dachówka ceramiczna karpiówka
	folia paroizolacyjna
	ruszt z profili 5x5 na cięgnach zamontowanych do więźby
20cm	wełna mineralna
	sufit powieszony EI60 z płyt GK na stelażu zimogiętym stalowym
	gładź szpachlowa
	farba nie gorsza niż: Aquatex

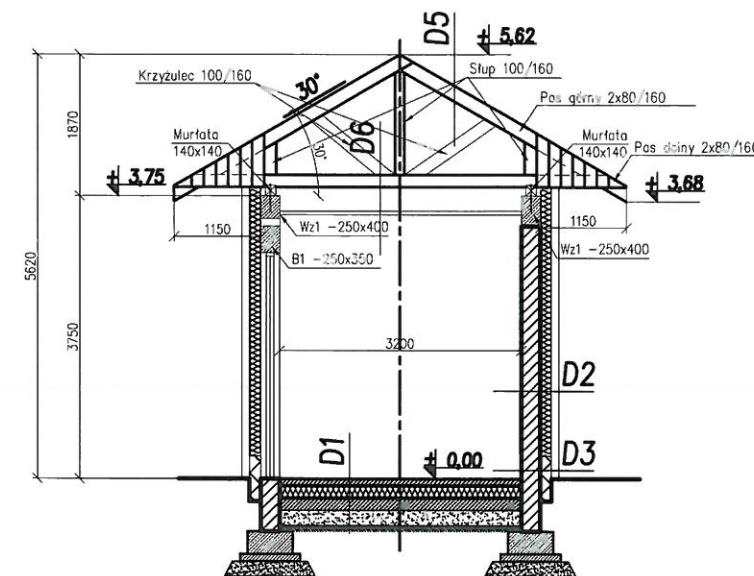
ARCHIprojekt

Włodzimierz Banaś
ul. M. Skłodowskiej-Curie 88, 59-301 Lubin
tel/fax (076) 846-16-16, 846-16-17, e-mail: archiprojekt@post.pl, NIP 692-102-55-87

Investor:	Gmina Miasto Świdnica, ul. Armii Krajowej 49, 58-100 Świdnica	Nr arch:	02/16
Obiekt:	Przebudowa basenu odkrytego przy ul. Śląskiej - etap I, w Świdnicy, dz. nr 3156, 3157, 3158 obręb 0004 Świdnica.	Stadium:	P.B.
Adres:	58-100 Świdnica, id. 021901_1 m. Świdnica, dz. nr 3156, 3157, 3158, obręb 0004 Śródmieście.	Data:	1.III.2016
Rysunek:	BUDYNEK "B" - przekrój A-A	Skala:	1:100
Branża:	BUDOWLANA	Nr upr.:	Zakres uprawnień:
Projektant branży arch.:	mgr inż. arch. Włodzimierz Banaś	164/90/Lw	upr. bud. do projektów, bez ograniczeń i nadzoru w specj. architektonicznej
Asystent branży arch.:	inż. arch. Kamila Głowińska		
			4



PRZEKRÓJ A-A



PRZEKRÓJ B-B

D1	WARSTWY PODŁOGOWE
1cm	płytki ceramiczne/gres barwiony w masie klej
7cm	warstwa zamykająca zbrojona siatką folia izolacyjna
15cm	izolacja termiczna - styropian EPS100 folia izolacyjna
15cm	płyta betonowa C12/15
20cm	piasek zagęszczony

D2	WARSTWY ŚCIAN
	okładzina z kamienia klej
15cm	izolacja termiczna - styropian
25cm	pustaki ceramiczne Porotherm tynk cementowo - wapienny farba/płytki ceramiczne

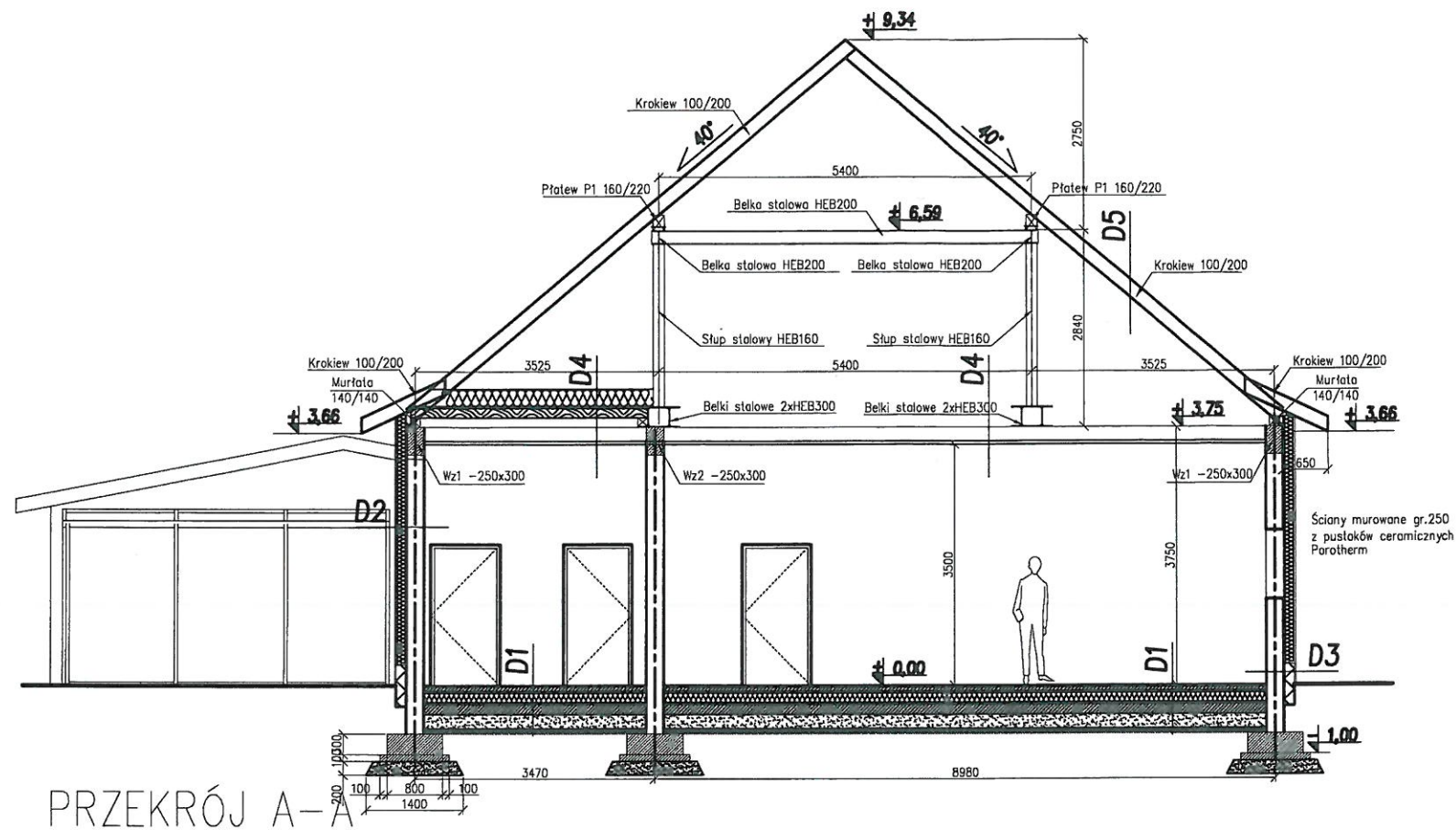
D3	WARSTWY ŚCIAN
	okładzina z kamienia klej
15cm	izolacja termiczna - polistyren ekstrudowany
25cm	pustaki ceramiczne Porotherm tynk cementowo - wapienny farba nie gorsza niż: Aquatex

D4	WARSTWY SUFITOWE
25cm	wełna mineralna
2,5cm	deski
	belka drewniana 7x14 co 1,20m
	sufit powieszony EI60 z płyt GK na stelażu zimnogiętym stalowym
	gładź szpachlowa farba nie gorsza niż: Aquatex

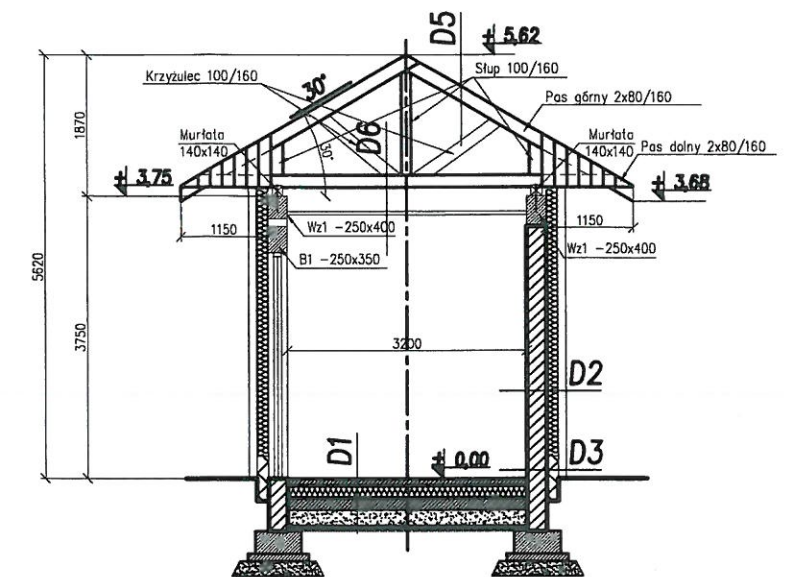
D5	WARSTWY DACHU- PROJEKTOWANA NADBUDOWA
	dachówka ceramiczna karpieńka folia paroprzepuszczalna

D6	WARSTWY SUFITOWE
25cm	wełna mineralna
2,5cm	deski
	sufit podwieszony EI60 z płyt GK na stelażu zimnogiętym stalowym
	gładź szpachlowa farba nie gorsza niż: Aquatex

ARCHIprojekt Włodzimierz Banaś ul. M. Skłodowskiej-Curie 88, 59-301 Lubin tel/fax (076) 846-16-16, 846-16-17, e-mail: archiprojekt@post.pl, NIP 692-102-55-87				
Inwestor:	Gmina Miasto Świdnica, ul. Armii Krajowej 49, 58-100 Świdnica	Nr arch:	02/16	
Obiekt:	Przebudowa basenu odkrytego przy ul. Śląskiej - etap I, w Świdnicy, dz. nr 3156, 3157, 3158 obręb 0004 Świdnica.	Stadium:	P.W.	
Adres:	58-100 Świdnica, id. 021901_1 m. Świdnica, dz. nr 3156, 3157, 3158, obręb 0004 Śródmieście.	Data:	VII.2016	
Rysunek:	BUDYNEK "D" - przekroje A-A i B-B	Skala:	1:100	
Branża:	BUDOWLANA	Nr upr.:	Zakres uprawnień:	Podpis:
Projektant branży arch.:	mgr inż. arch. Włodzimierz Banaś	164/90/Lw	upr. bud. do projektów bez ograniczeń i nadzoru w specjaln. architektonicznej	
Asystent branży arch.:	inż. arch. Kamila Głowińska			
				6



PRZEKRÓJ A-A



PRZEKRÓJ B-B

D1	WARSTWY PODŁOGOWE
1cm	płytki ceramiczne/gres barwiony w masie klej
7cm	warstwa zamykająca zbrojona siatką folia izolacyjna
15cm	izolacja termiczna - styropian EPS100 folia izolacyjna
15cm	płyta betonowa C12/15
20cm	piasek zagęszczony

D2	WARSTWY ŚCIAN
	okładzina z kamienia klej
15cm	izolacja termiczna - styropian
25cm	pustaki ceramiczne Porotherm tynk cementowo - wapienny farba/płytki ceramiczne

D3	WARSTWY ŚCIAN
	okładzina z kamienia klej
15cm	izolacja termiczna - polistyren ekstrudowany
25cm	pustaki ceramiczne Porotherm tynk cementowo - wapienny farba nie gorsza niż: Aquatex

D4	WARSTWY SUFITOWE
25cm	wełna mineralna
2,5cm	deski
	belka drewniana 7x14 co 1,20m
	sufit powieszony EI60 z płyt GK na stelażu zimnogiętym stalowym
	gładź szpachlowa farba nie gorsza niż: Aquatex

D5	WARSTWY DACHU - PROJEKTOWANA NADBUDOWA
	dachówka ceramiczna karpieńka folia paroprzepuszczalna

D6	WARSTWY SUFITOWE
25cm	wełna mineralna
2,5cm	deski
	sufit podwieszony EI60 z płyt GK na stelażu zimnogiętym stalowym
	gładź szpachlowa farba nie gorsza niż: Aquatex

ARCHIprojekt

Włodzimierz Banaś
ul. M. Skłodowskiej-Curie 88, 59-301 Lubin
tel/fax (076) 846-16-16, 846-16-17, e-mail: archiprojekt@post.pl, NIP 692-102-55-87

Inwestor:	Gmina Miasto Świdnica, ul. Armii Krajowej 49, 58-100 Świdnica	Nr arch:	02/16
Obiekt:	Przebudowa basenu odkrytego przy ul. Świąskiej - etap I, w Świdnicy, dz. nr 3156, 3157, 3158 obręb 0004 Świdnica.	Stadium:	P.W.
Adres:	58-100 Świdnica, id. 021901_1 m. Świdnica, dz. nr 3156, 3157, 3158, obręb 0004 Śródmieście.	Data:	VII.2016
Rysunek:	BUDYNEK "D" - przekroje A-A i B-B	Skala:	1:100
Branża:	BUDOWLANA	Nr upr.:	Zakres uprawnień:
Projektant branży arch.:	mgr inż. arch. Włodzimierz Banaś	164/90/Lw	upr. bud. do projektów bez ograniczeń i nadzoru w specjaln. architektonicznej
Asystent branży arch.:	inż. arch. Kamila Głowińska		