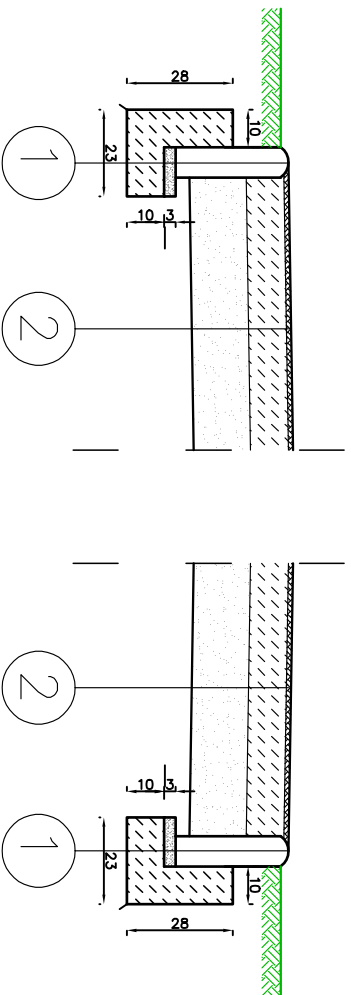


Przekrój przez EPDM

EPDM przy placu zabaw



1

—obrzeże betonowe 8x30cm
—podsypka c:—p. 1:3 gr. 3cm
—tłwa betonowa C12/15

2

— nawierzchnia bezpieczna poliuretanowa EPDM gr. min. 13 mm
— podkład betonowy C12/15 gr. 10 cm
— podsypka płaskowa gr. 15 cm

ARCHIprojekt

Włodzimierz Banaś
ul. M. Skłodowskiej-Curie 88, 59-301 Lubin
tel/fax (076) 846-16-16, 846-16-17, e-mail: archiprojekt@post.pl, NIP 692-102-55-87

Investor:	Gmina Miasto Świdnica, ul. Armii Krajowej 49, 58-100 Świdnica	Nr arch:	02/16
Obiekt:	„Przebudowa i rozbudowa założenia basenowego przy ul. Śląskiej”	Stadium:	P.W.
Adres:	dzielniki nr: 3156, 3157, 3158, AM-17, obręb 0004 Śródmieście, jednostka ewidencyjna Świdnica 021901-1	Data:	VIII.2016
Rysunek:	Przekrój przez plac zabaw - EPDM	Skala:	1:50
Branża:	BUDOWLANA	Nr upr.:	Zakres uprawnień:
Projektant branży arch.:	mgr inż. arch. Włodzimierz Banaś	164/90/Lw	upr. bud. do projektów, bez ograniczeń i nadzoru w specjaln. architektonicznej