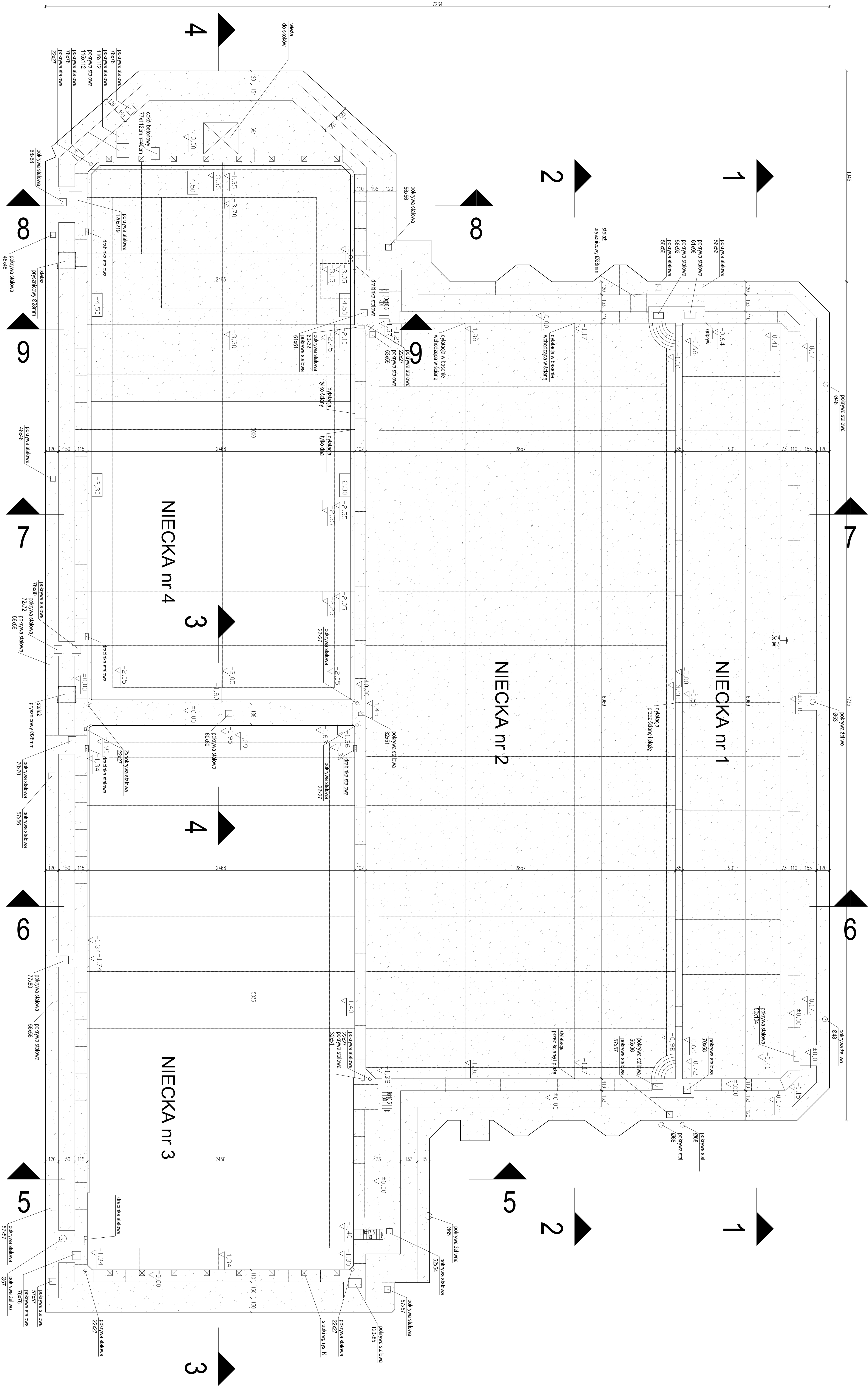
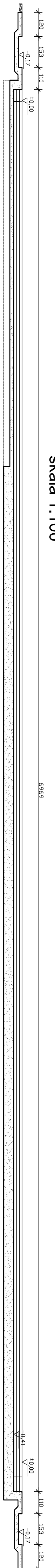


OZNACZENIA:

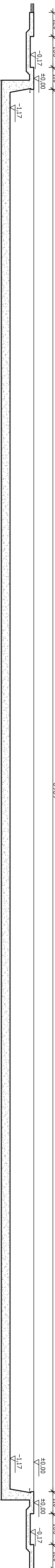
- linie i osie oszczędzające energię
- żłobkowizacja na teraźniejszy stan terenu
- ślady osłabienia to wody
- drenaż basenowy
- studzienki kontrolne
- wieża basenowa
- oliniakie płyty dla łazien basenów
- kory wysoboczeń epitekoidal basenów



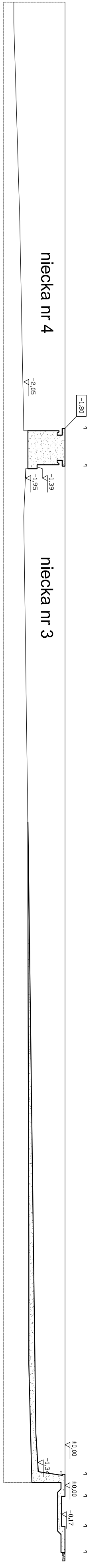
Przekroj 1-1 niecki basenowej nr 1
skala 1:100



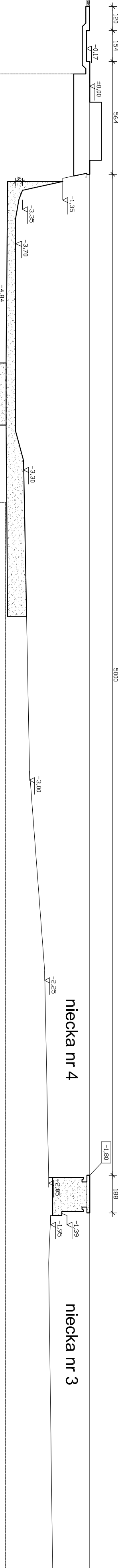
Przekroj 2-2 niecki basenowej nr 2
skala 1:100



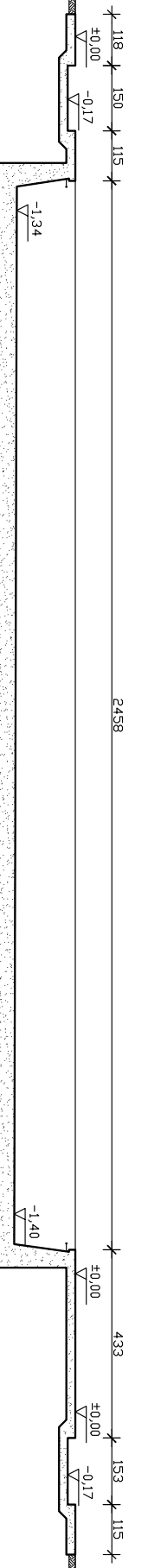
Przekroj 3-3 niecki basenowej nr 3
skala 1:100



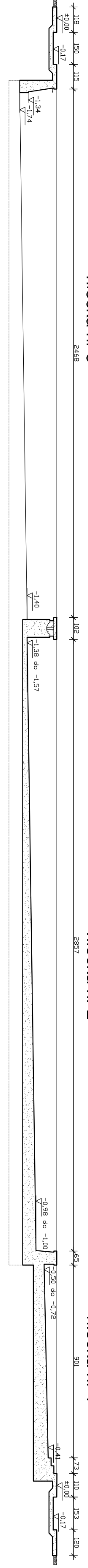
Przekroj 4-4 niecki basenowej nr 4
skala 1:100



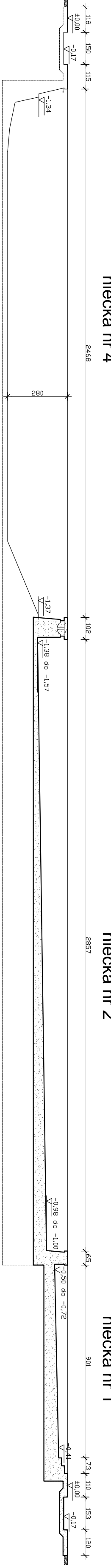
Przekroj 5-5 niecki basenowej nr 3
skala 1:100



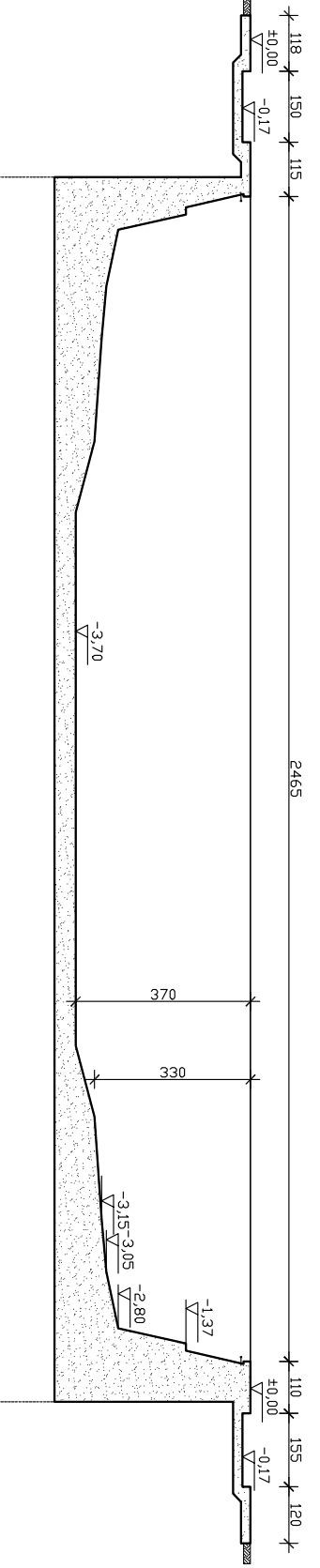
Przekroj 6-6 niecki basenowej nr 1, nr 2, nr 3
skala 1:100



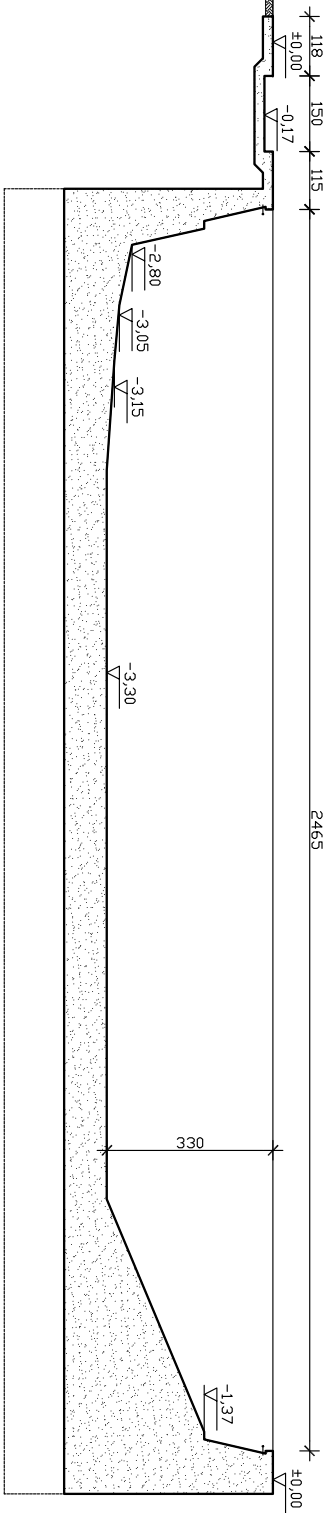
Przekroj 7-7 niecki basenowej nr 4, nr 2, nr 1
skala 1:100



Przekroj 8-8
niecka nr 4



Przekroj 9-9
niecka nr 4



ELEMENTY DO ROZBIÓRKI - ZAGŁĘBIENIE

ISTNIEJĄCA NIECKA BAsENOWA DO PozOSTAWIENIA

ELEMENTY DO ROZBIÓRKI

ARCHIWUM

Projektant	Gustaw Marok, Sławomir, K. Andrzej Roguski, Mi. Sp. z o.o. Słubiszewo			№ projektu	03/16
Zamawiający	Mi. Sp. z o.o. Słubiszewo			Wzrostki	1/16
Wykonawca	SŁUBISZEWKA - MI. SP. Z O.O.			Wzrostki	1/16
Data wydania	16.10.2016			Wzrostki	1/16
Strona	21 z 21			Wzrostki	1/16